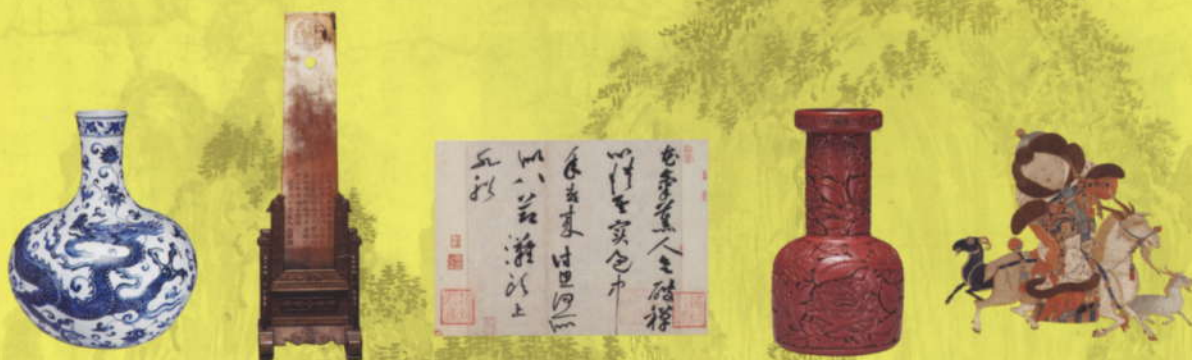


Treasured



Masterpieces



皇帝の至宝、
奇跡の来日



from



Taipei

台北 國立故宮博物院

特別展
Treasured Masterpieces from
the National Palace Museum, Taipei

神品
至宝

6.24 2014年 9.15 月・祝

TNM 東京国立博物館 平成館 (上野公園)
TOKYO NATIONAL MUSEUM (Ueno Park)

【お問い合わせ】03-5777-8600 (ハローダイヤル) 【展覧会ホームページ】<http://www.taipei2014.jp/> 【開館時間】午前9時30分～午後5時 ※金曜日は午後8時まで、土・日・祝日は午後6時まで開館 ※入館は閉館の30分前まで 【休館日】7月14日(月)、7月22日(火)、7月28日(月)、8月4日(月)、9月1日(月)、9月8日(月) ※8月18日(月)、8月25日(月)は特別展会場のみ開館、総合文化展(本館、東洋館、法隆寺宝物館、平成館1階、表慶館)は閉室。 【特別後援】日華議員懇談会 【主催】東京国立博物館、國立故宮博物院、NHK、NHKプロモーション、読売新聞社、産経新聞社、フジテレビジョン、朝日新聞社、毎日新聞社、東京新聞 【特別協力】TBS、テレビ朝日、日本テレビ放送網、共同通信社 【協力】チャイナエアライン(中華航空)

台北 國立故宮博物院 神品至



わが国では古くから中国の文化に親しみ、積極的にその摂取に努めてきました。後に形成された日本独自の文化を理解するためにも、我々はまずその淵源である中国の文化を深く理解する必要があります。

台北の國立故宮博物院に収蔵される69万点に及ぶ文化財の多くは、宋時代から元・明・清時代にわたる歴代皇帝のコレクションを受け継ぐものです。中国文化の結晶ともいえるべき名品を多数収蔵する同院の文化財を抜きにしては、中国の悠久の文化を理解することにはなりません。

本展は、台北故宮の収蔵品から特に代表的な作品186件を厳選して紹介する日本初の展覧会です。珠玉の名品を通して、中国文化の特質や素晴らしさをお楽しみください。



行書黃州寒食詩卷

蘇軾筆 北宋時代・11~12世紀

展示期間：後期（8月5日火~9月15日月・祝）

蘇軾の奥深さ、凄まじさが横溢する傑作中の傑作



散氏盤

西周時代・前9~前8世紀

清の嘉慶帝50歳の祝賀大典で献上された皇帝コレクションの重宝



青磁輪花碗

汝窯 北宋時代・11~12世紀

北宋の皇帝が愛した至高の青磁碗の色合いは玉の肌のように深遠



刺繡九羊啓泰図軸(部分)

元時代・13~14世紀

刺繍で表された吉祥画

九匹の羊(九羊)は、あらゆることが思い通りにいく「九陽」に通じる



太液荷風図頁

馮大有筆 南宋時代・13世紀

蓮池のなかに木鳥が泳ぐ優美な南宋宮廷絵画



紫檀多宝格

清時代・乾隆年間(1736-1795)

古今東西の宝物を集めた皇帝コレクションの箱「皇帝の玩具箱」ともいわれる



藍地描金粉彩游魚文回轉瓶

景徳鎮窯 清時代・乾隆年間(1736-1795)

内瓶を回転させると、愛らしい魚の文様がのぞく趣向を凝らした乾隆官窯の名品

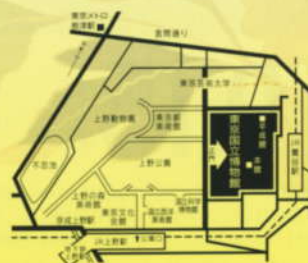
※展示期間の記載のないものは、全期間展示します。

(観覧料(税込))

	当日料金	団体料金
一般	1,600円	1,300円
大学生	1,200円	900円
高校生	700円	500円

*中学生以下無料。
*団体は20名以上。
*障がい者とその介護者1名は無料。(入館の際に障がい者手帳などをご提示ください。)

表紙図版(左上から)青花龍文大瓶 景德鎮窯 明時代・15世紀、廣文玉圭 新石器時代(山東龍山文化)・前2500~前1900年、草書花氣詩帖頁 黃庭堅筆 北宋時代・11世紀、花卉堆朱長頸瓶 明時代・永樂年間(1403-1424)、刺繡九羊啓泰図軸(部分) 元時代・13~14世紀、粉彩透影雲龍文冠架 景德鎮窯 清時代・乾隆年間(1736-1795)、人と熊 清時代・18~19世紀、新嘉量 新時代 始建国元年(9)、「八徵耄念之寶」玉璽 清時代・乾隆55年(1790)、【背景】赤壁図巻(部分) 武元直筆 全時代・12世紀 ※いずれも台北 國立故宮博物院蔵



TNM 東京国立博物館 TOKYO NATIONAL MUSEUM

〒110-8712 東京都台東区上野公園13-9
東京国立博物館ウェブサイト <http://www.tnm.jp/>

JR上野駅公園口・鶯谷駅南口より徒歩10分
東京メトロ銀座線・日比谷線上野駅、東京メトロ千代田線根津駅、京成電鉄京成上野駅より徒歩15分

本展は、政府による美術品補償制度の適用を受けています。